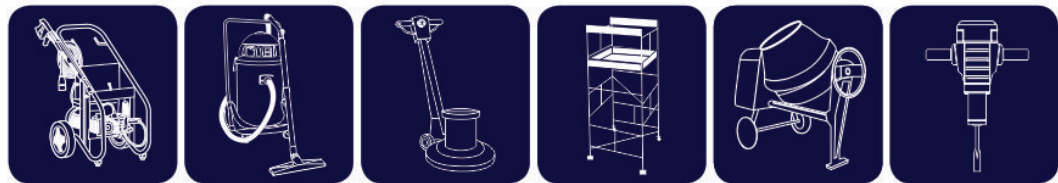


LOCLAV

**ALUGUEL DE EQUIPAMENTOS
PARA LIMPEZA E CONSTRUÇÃO**




Manual de Instruções

LAVADORA DE PISO AUTOMÁTICA



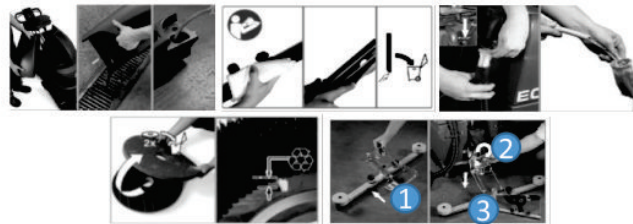
Recomendações

- Equipamento apropriado para o uso somente em superfícies com inclinação não excedendo a 2%. 

Todos os controles e instrumentos estão identificados por símbolos de fácil entendimento, facilitando assim sua familiarização com o equipamento.

- As primeiras experiências em operar a máquina devem ser feitas numa área livre, até que o operador tenha total domínio sobre o equipamento - controles e funções.
- Não usar equipamento de vapor ou água sob pressão para limpar a máquina.
- Não deixar entrar água na parte elétrica
- As escovas rotativas não devem trabalhar perto do cordão de alimentação para evitar golpes, esmagamento, tração ou qualquer outra ação que provoque acidentes.

Qualquer anormalidade contate a LOCLAV, somente um técnico autorizado e capaz de resolver o problema.



- Leve a ECO ao local onde será limpa;
- Solte os fechos da câmara de vácuo, retire a câmara de vácuo e encaixe-a no respectivo suporte;
- Esvazie os tanques de água suja e lave-os;
- Se máquina for ficar guardada por mais de um dia, drene o tanque de água limpa;
- Remova o filtro localizado na mangueira de sucção;
- Lave em água corrente.

1. Retirar o manipulo;
 2. Retirar o suporte do rodo no chassi;
 3. Afrouxe os manipulós;
- Retire o rodo do suporte e limpe;
 - Desconecte a mangueira do rodo e limpe.

- Secar o rodo com pano limpo;
- Verifique o desgaste da borracha do rodo e descarte caso esteja danificada.
- Para remover a escova e/ou o suporte de disco; incline levemente a máquina para traz e de um "toque" no manipulo.
- Lave a escova ou disco.
- **Disco – Tempo de utilização é de duas vezes
- **Escova – Tempo de utilização altura desgaste

Para manutenção e limpeza de superfícies regulares e delicadas de alto brilho. Também indicada para áreas pequenas e médias, como lojas, pequenas indústrias, entre outros.

Operação: Modelo B 70 - Bateria



- ✓ Pode ser abastecida sem necessidade de abertura do tanque superior, utilizando-se do bocal de enchimento (localizado no tanque de recolhimento).
- ✓ Coloque água limpa no tanque de solução com a quantidade de produto determinada pelo tipo de sujidade do piso.



- ✓ Coloque a escova (ou o suporte de disco) em frente da máquina.
- ✓ Empurre a máquina sobre o acessório procurando centralizar com o arrastador.
- ✓ Abaixe a cobertura sobre o acessório usando a tecla da escova.



- ✓ Coloque a chave no painel. O led acenderá indicando que a máquina está ligada.
- ✓ Ligue o motor da escova por alguns segundos usando a tecla do motor (03) para obter o travamento.



- ✓ As lâminas do rodo devem tocar o piso perpendicularmente.

Caso haja necessidade de regulagem:

- ✓ Afrouxe o manípulo.
- ✓ Gire o rodízio fazendo com que o mesmo suba (baixando o rodo) ou desça (levantando o rodo).
- ✓ Reaperte o manípulo.



Recarga das baterias fora da máquina:

- ✓ Remova as baterias descarregadas.
- ✓ Será necessário um conjunto de cabos de baterias extra – um para a máquina e outro para a recarga fora da máquina. Proceda conforme o item acima.

Recarga das baterias junto à máquina:

- ✓ Remova a chave de contato da máquina.
- ✓ Ligue o carregador de baterias na rede elétrica atenção para a voltagem.
- ✓ Ligue o conector do carregador de baterias ao plug da máquina
- ✓ Ligue o interruptor do carregador de baterias.
- ✓ As baterias estarão com carga total assim que o carregador indicar em seu mostrador

Operação: Modelo ECO - Elétrica



- ✓ Solte os fechos, retire a câmara de vácuo e os dois tanques superiores para água suja

- ✓ Adicionar no tanque inferior a água limpa e o produto conforme sujidade.

- ✓ Recoloque os tanques para água suja e a câmara de vácuo fixando-a com os fechos.



- ✓ Coloque a escova ou o suporte de disco em frente da máquina.

- ✓ Incline para traz e empurre-a até que o encaixe, fique sobre o centro da escova.

- ✓ Abaixe a máquina sobre a escova.

- ✓ Ligue o motor da escova, por alguns segundos.



- ✓ Coloque a escova ou o suporte de disco em frente da máquina.

- ✓ Incline para trás e empurre-a até que o encaixe fique sobre o centro da escova.

- ✓ Abaixe a máquina sobre a escova.

- ✓ Ligue o motor da escova, por alguns segundos, pelo manípulo para obter o travamento.

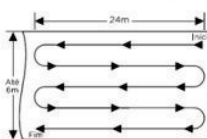


1. Ligar disjuntor. Aperte o manípulo do motor
2. Ligue o interruptor . Aperte o manípulo do motor.
3. Verifique o funcionamento da escova ou disco e sucção do rodo.

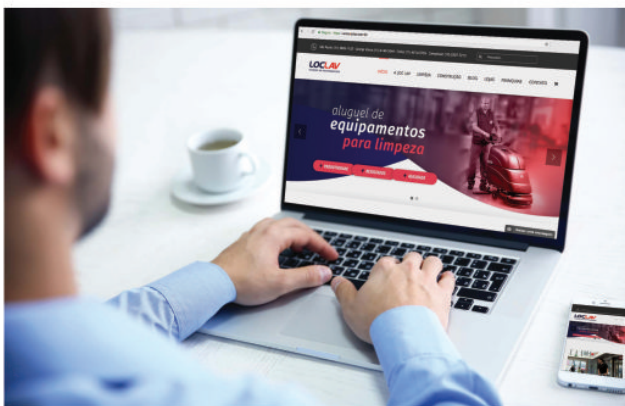


- ✓ Coloque o cabo elétrico por cima do ombro para facilitar as manobras.
- ✓ Movimente a máquina para frente.
- ✓ Ajuste a dosagem de solução se necessário.

Movimentação



- Posicione a ECO de forma que a roldana da cobertura da escova esteja junto à parede.
- Que a tomada de energia esteja desse mesmo lado.
- Efetue a limpeza em faixas paralelas a essa parede sobrepondo sempre 20% sobre a faixa já limpa a fim de evitar falhas.
- Procure fazer percursos longos, minimizando as curvas (veja desenho ao lado). Nunca aspirar somente pó.



Entregamos o equipamento no local solicitado e oferecemos treinamento operacional. Fornecemos as melhores soluções em equipamentos para limpeza e construção.

loclav.com.br

 loclav

 @loclav

Acesse nosso site!


Acesso fácil pelo celular, tablet ou computador.
Atendimento personalizado e agilidade no orçamento!



LOCLAV
ALUGUEL DE EQUIPAMENTOS
PARA LIMPEZA E CONSTRUÇÃO

SÃO PAULO

 (11) 3845-1155  (11) 96329-6144

 atendimento@loclav.com.br

Av. Corifeu de Azevedo Marques, 768
Butantã - São Paulo/SP - 05582-000

GRANJA VIANA


 (11) 4146-5644  (11) 96325-9225

 granja@loclav.com.br

Estrada da Aldeia, 1423 - Granja Viana
Carapicuíba/SP - 06343-040



COTIA


 (11) 4614-5755  (11) 96324-77075

 cotia@loclav.com.br

Estrada Caucaia do Alto, 850
Cotia/SP - 06720-480

CAMPINAS

 (19) 3307-7213  (19) 98329-2948

 campinas@loclav.com.br

Av. Baden Powell, 1851 - Jd. Nova Europa
Campinas/SP - 13040093